



ČD-TELEMATIKA

Správa železnic s.o. OŘ ÚL
Železničářská 1386/31
400 03 Ústí nad Labem

Číslo jednací 3202401219
Datum 17.1.2024
Váš dopis zn. 1926/2024
ze dne 17.01.2024

Vyřizuje Hana Holubová
telefon +420 972 425 532
e-mail Hana.Holubova@cdt.cz

Věc:

Vyjádření k existenci sítí elektronických komunikací - Informace o poloze

Název stavby: **Děčín - Jílové, Jílovský potok - uvolnění průtočného profilu, ř.km 3,300 - 4,650 - 4.etapa v k.ú.Horní Oldřichov**

V zájmovém území určeném a vyznačeném žadatelem **se nenachází** prostředky sítí elektronických komunikací v majetku **Správy železnic s.o. ve správě ČD - Telematiky a.s.** a zájmové území nezasahuje do ochranného pásma těchto sítí dle §102 zák. č. 127/2005 Sb., o elektronických komunikacích.

Vyjádření k prostředkům sítí elektronických komunikací v majetku ČD - Telematiky a.s. nebo v majetku jiných vlastníků, kteří pověřili správou svých sítí elektronických komunikací ČD - Telematiku a.s., vám bude vyhotoveno samostatně.

Vyjádření pozbývá platnosti dne 17.1.2026

Další upřesňující podmínky:

trať Děčín - Oldřichov u Duchcova

Nedodržení těchto podmínek je hrubým porušením právní povinnosti podle zákona 183/2006 Stavební zákon, zákona 127/2005 Sb., o elektronických komunikacích a zákona 266/1994 Sb., o drahách.

Počet příloh: 1

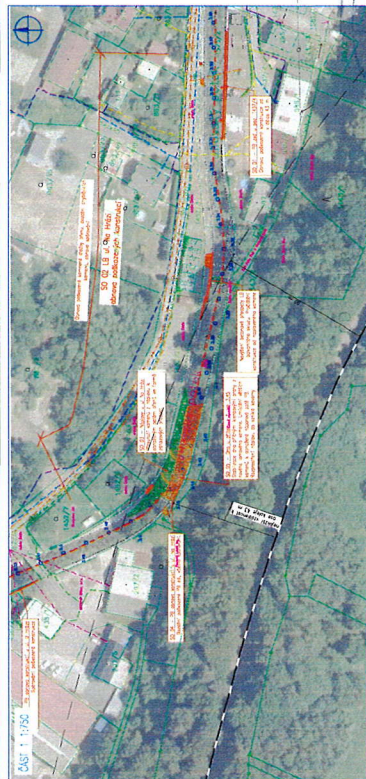
ČD - Telematika a.s.
Pernerova 2819/2a
130 00 Praha 3


Žádost je možné podávat elektronicky na vyjadreni.cdt.cz nebo e-mailem na helpdesk@cdt.cz.

www.cdt.cz

ČD - Telematika a.s. | akciová společnost | Korespondenční adresa: Pod Tábořem 369/8a | 190 00 Praha 9 | tel.: +420 972 225 555

Sídlo společnosti: Pernerova 2819/2a | 130 00 Praha 3 | IČ: 61459445 | DIČ: CZ61459445 | Vedená u Městského soudu v Praze, spisová značka B 8938



 H2B HG partner s.r.o. Slovenská republika 201 00, Bratislava IČO: 458 15 464	Projekt:		Dátum:	
	Referenčné číslo:		Dátum:	
Podpis:		Podpis:		
Miesto:		Miesto:		
Podpis:		Podpis:		
Miesto:		Miesto:		
Podpis:		Podpis:		
Miesto:		Miesto:		
Podpis:		Podpis:		
Miesto:		Miesto:		
Podpis:		Podpis:		
Miesto:		Miesto:		
Podpis:		Podpis:		
Miesto:		Miesto:		
Podpis:		Podpis:		
Miesto:		Miesto:		
Podpis:		Podpis:		
Miesto:		Miesto:		
Podpis:		Podpis:		
Miesto:		Miesto:		
Podpis:		Podpis:		
Miesto:		Miesto:		
Podpis:		Podpis:		
Miesto:		Miesto:		
Podpis:		Podpis:		
Miesto:		Miesto:		
Podpis:		Podpis:		
Miesto:		Miesto:		
Podpis:		Podpis:		
Miesto:		Miesto:		
Podpis:		Podpis:		
Miesto:		Miesto:		
Podpis:		Podpis:		
Miesto:		Miesto:		
Podpis:		Podpis:		
Miesto:		Miesto:		
Podpis:		Podpis:		
Miesto:		Miesto:		
Podpis:		Podpis:		
Miesto:		Miesto:		
Podpis:		Podpis:		
Miesto:		Miesto:		
Podpis:		Podpis:		
Miesto:		Miesto:		
Podpis:		Podpis:		
Miesto:		Miesto:		
Podpis:		Podpis:		
Miesto:		Miesto:		
Podpis:		Podpis:		
Miesto:		Miesto:		
Podpis:		Podpis:		
Miesto:		Miesto:		
Podpis:		Podpis:		
Miesto:		Miesto:		
Podpis:		Podpis:		
Miesto:		Miesto:		
Podpis:		Podpis:		
Miesto:		Miesto:		
Podpis:		Podpis:		
Miesto:		Miesto:		
Podpis:		Podpis:		
Miesto:		Miesto:		
Podpis:		Podpis:		
Miesto:		Miesto:		
Podpis:		Podpis:		
Miesto:		Miesto:		
Podpis:		Podpis:		
Miesto:		Miesto:		
Podpis:		Podpis:		
Miesto:		Miesto:		
Podpis:		Podpis:		
Miesto:		Miesto:		
Podpis:		Podpis:		
Miesto:		Miesto:		
Podpis:		Podpis:		
Miesto:		Miesto:		
Podpis:		Podpis:		
Miesto:		Miesto:		
Podpis:		Podpis:		
Miesto:		Miesto:		
Podpis:		Podpis:		
Miesto:		Miesto:		
Podpis:		Podpis:		
Miesto:		Miesto:		
Podpis:		Podpis:		
Miesto:		Miesto:		
Podpis:		Podpis:		
Miesto:		Miesto:		
Podpis:		Podpis:		
Miesto:		Miesto:		
Podpis:		Podpis:		
Miesto:		Miesto:		
Podpis:		Podpis:		
Miesto:		Miesto:		
Podpis:		Podpis:		
Miesto:		Miesto:		
Podpis:		Podpis:		
Miesto:		Miesto:		
Podpis:		Podpis:		
Miesto:		Miesto:		
Podpis:		Podpis:		
Miesto:		Miesto:		
Podpis:		Podpis:		
Miesto:		Miesto:		
Podpis:		Podpis:		
Miesto:		Miesto:		
Podpis:		Podpis:		
Miesto:		Miesto:		
Podpis:		Podpis:		
Miesto:		Miesto:		
Podpis:		Podpis:		
Miesto:		Miesto:		
Podpis:		Podpis:		
Miesto:		Miesto:		
Podpis:		Podpis:		
Miesto:		Miesto:		
Podpis:		Podpis:		
Miesto:		Miesto:		
Podpis:		Podpis:		
Miesto:		Miesto:		
Podpis:		Podpis:		
Miesto:		Miesto:		
Podpis:		Podpis:		
Miesto:		Miesto:		
Podpis:		Podpis:		
Miesto:		Miesto:		
Podpis:		Podpis:		
Miesto:		Miesto:		
Podpis:		Podpis:		
Miesto:		Miesto:		
Podpis:		Podpis:		
Miesto:		Miesto:		
Podpis:		Podpis:		
Miesto:		Miesto:		
Podpis:		Podpis:		
Miesto:		Miesto:		
Podpis:		Podpis:		
Miesto:		Miesto:		
Podpis:		Podpis:		
Miesto:		Miesto:		
Podpis:		Podpis:		
Miesto:		Miesto:		
Podpis:		Podpis:		
Miesto:		Miesto:		
Podpis:		Podpis:		
Miesto:		Miesto:		
Podpis:		Podpis:		
Miesto:		Miesto:		
Podpis:		Podpis:		
Miesto:		Miesto:		
Podpis:		Podpis:		
Miesto:		Miesto:		
Podpis:		Podpis:		
Miesto:		Miesto:		
Podpis:		Podpis:		
Miesto:		Miesto:		
Podpis:		Podpis:		
Miesto:		Miesto:		
Podpis:		Podpis:		
Miesto:		Miesto:		
Podpis:		Podpis:		
Miesto:		Miesto:		
Podpis:		Podpis:		
Miesto:		Miesto:		
Podpis:		Podpis:		
Miesto:		Miesto:		
Podpis:		Podpis:		
Miesto:		Miesto:		
Podpis:		Podpis:		
Miesto:		Miesto:		
Podpis:		Podpis:		
Miesto:		Miesto:		
Podpis:		Podpis:		
Miesto:		Miesto:		
Podpis:		Podpis:		
Miesto:		Miesto:		
Podpis:		Podpis:		
Miesto:		Miesto:		
Podpis:		Podpis:		
Miesto:		Miesto:		
Podpis:		Podpis:		
Miesto:		Miesto:		
Podpis:		Podpis:		
Miesto:		Miesto:		
Podpis:		Podpis:		
Miesto:		Miesto:		
Pod				

130 (0) 111113

V zájmovém území se nenachází prostředky síti elektronických komunikací v majetku a správě ČD – Telematika a.s.

Vydání je platné dva roky ode dne vydání.

Datum:

14.1.2029

Podpis:

Ověřovací doložka změny datového formátu dokumentu podle § 69a zákona č. 499/2004 Sb.

Doložka číslo: 4332783

Původní datový formát: application/pdf

UUID původní komponenty: f1439687-4967-4d17-b0ba-3c71ab716a58

Jméno a příjmení osoby, která změnu formátu dokumentu provedla:

System ERMS (zpracovatel dokumentu Lucie SUCHÁ)

Subjekt, který změnu formátu provedl: Správa železnic, státní organizace

Datum vyhotovení ověřovací doložky: 31.01.2024 09:06:05



b4ec0922-acea-4436-924a-2d8fd8462952